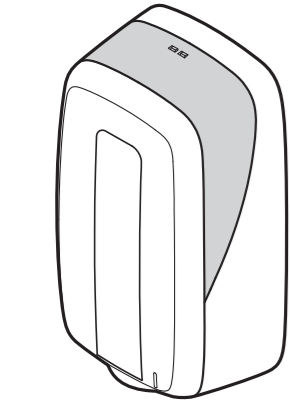


使用說明書

感謝您的購買。請在仔細閱讀使用說明書後，正確使用本產品。
 ■閱讀說明書後，請妥善保管于使用者可以隨時確認的場所。
 對本製品若有不明確的地方，請接洽敝司「客服視窗(記載於第3頁)」。



目錄	頁數
安全注意事項	2
安裝前注意	5
安裝方法	7
使用方法	10
關於托盤	14
保養方式	15
故障排除	16
規格	16

電器電子製品廢棄物 (WEEE) 指令
 消費者須知
 此標誌僅在歐盟成員國有效。
 此標誌表示在處理此產品時將此產品與家庭廢棄物分開處理。
 在歐盟成員國中，電器和電子產品有單獨的回收系統。
 請根據國家和地區的法律、條例、法規等正確處理本產品。

電池指令 - 消費者須知
 此標誌僅在歐盟成員國有效。
 此標誌表示在處理此產品時將此產品與家庭廢棄物分開處理。
 在歐盟成員國中，電器和電子產品有單獨的回收系統。
 請根據國家和地區的法律、條例、法規等正確處理電池和充電電池。

使用4顆2號鹼性電池

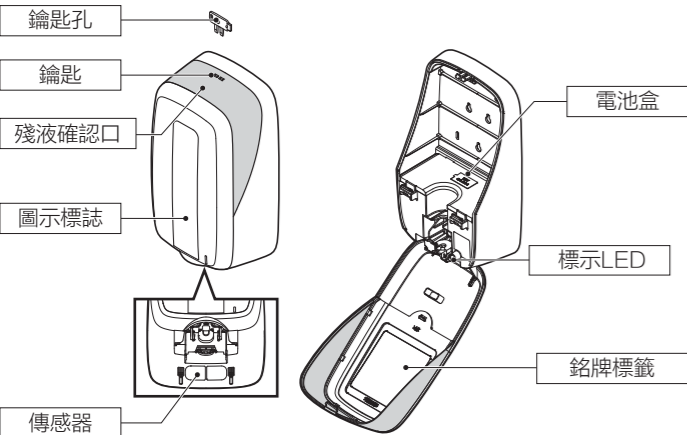
物品清單

- 本體.....1台
- 鑰匙.....1只
- 自攻螺絲.....3個 (公定尺寸 4x25)
- 塑膠壁虎.....3個
- 雙面膠帶.....1片
- 洗手液標籤.....1片
- 消毒液標籤.....1片
- 2號鹼性乾電池.....4顆
- 使用說明書.....1部

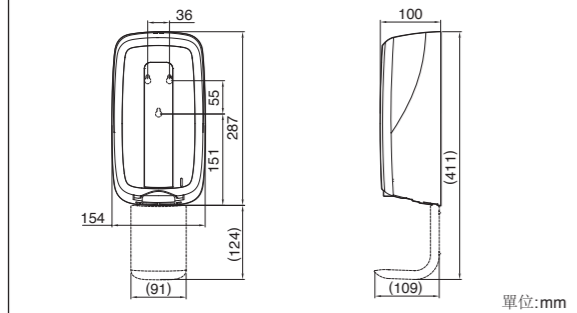
5 組件名稱

安裝時所需的工具

- 電鑽
- 鑽頭(φ6, φ2.5)
- 十字螺絲起子
- 槌子(樹脂頭)
- 量尺、直尺等
- 酒精棉片
- *酒精棉片需要另外購買。



尺寸



單位:mm

2 安全注意事項

使用前，請務必閱讀本「安全注意事項」並正確使用。
 必須遵守以下使用安全，以防止使用者和其他人的人身傷害、財產損失。

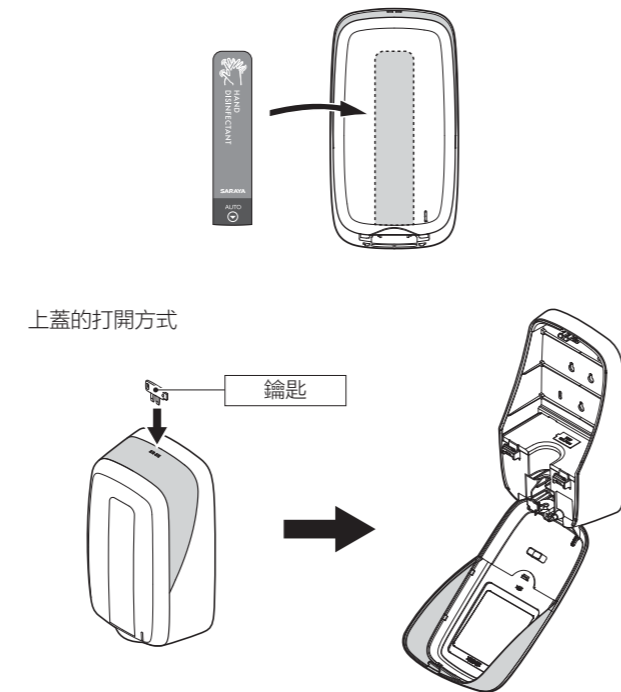
■我們通過以下描述來說明，使用不正確使用時造成的傷害或損害的程度。

警告	處理不當時可能導致死亡或嚴重疾病的情況										
注意	處理不當可能會造成輕傷、房屋或家庭用品損壞的情況										
標示圖案	<table border="0"> <tr> <td>⊘</td> <td>這是禁止不安全行為的標誌。</td> <td>例</td> <td>⊘</td> <td>⊘</td> </tr> <tr> <td>●</td> <td>這是指示以及強制行動的符號。</td> <td>例</td> <td>!</td> <td>!</td> </tr> </table>	⊘	這是禁止不安全行為的標誌。	例	⊘	⊘	●	這是指示以及強制行動的符號。	例	!	!
⊘	這是禁止不安全行為的標誌。	例	⊘	⊘							
●	這是指示以及強制行動的符號。	例	!	!							

安裝注意事項	
警告	請勿安裝於本文指示標準以外的地方。 它可能會導致事故，受傷或故障。
⊘	請勿安裝在潮濕或灰塵較多的地方 可能會導致火災，觸電或故障。
⊘	請勿安裝在容易發生氣體凝結的地方。 它可能會導致火災，觸電，故障或變形。
!	請確實將其安裝在堅固且平坦的牆上。 安裝不妥善，可能會導致故障或機台掉落導致人員受傷。
⊘	不要設置在靠近火源，或靠近火花冒出的場所。 可能會導致火災，故障或變形。
⊘	請勿安裝在有油漬或瓦斯洩漏的地方。 可能會引起火源而導致火災。
⊘	請勿安裝在陽光直射，高溫區域的地方。 它可能會導致火災或故障、變形，是造成錯誤運作的原因。
!	安裝在通風良好且通風良好的地方。 如果通風不足，揮發的藥液氣體可能會被充滿整個空間，並會有引火或身體不適的危險。

6 安裝前注意

根據要使用的藥劑粘貼不同的圖示標籤。



注意事項

- 請小心保管，以免丟失鑰匙。
- 如果施加過大的力量，鑰匙可能會損壞。
- 將蓋子打開時必須用手。
- 由於上蓋有重量，打開時需用手稍微撐著，因為可能有被夾傷或蓋子損壞的危險。

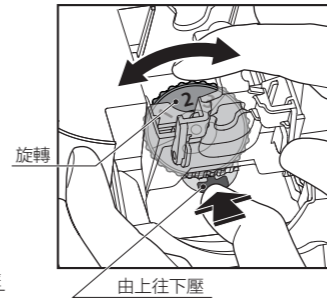
3 安全注意事項

安裝注意事項	
注意	請勿安裝在距離日光燈等等照明較近的地方或強光照射的地方。 是造成錯誤運作的原因。
警告	請勿安裝於本文指示標準以外的地方。 可能會造成事故，傷害和故障。
⊘	切勿拆卸，修理或改造。 它可能會導致人身傷害，觸電或故障。 需要修理時請洽詢購買的經銷商或者請聯繫我們的客服視窗。
⊘	不要讓香煙，蠟燭等火源靠近。 可能會導致火災，故障或變形。
⊘	揮發性易燃材料和易燃噴霧劑都請勿在附近使用。 可能因引火而造成火災。
⊘	發生異常時，請立即停止操作並取出電池。 可能會導致火災或觸電。 請聯繫您購買的經銷商或敝司的客服窗口。
⊘	不要將水淋到產品上。 否則可能會導致觸電，火災或故障。
!	關於藥劑的處理，請遵守所使用藥劑的使用規範。 可能會導致事故或受傷。
使用注意事項	
注意	請勿在產品上放置任何物品。 否則可能導致人身傷害或故障。
⊘	請勿掉落或撞擊，也請勿給予強烈的外力衝擊。 可能會導致觸電或故障。
⊘	請勿粗暴的打開或關閉蓋子。 可能會導致故障。

7 使用手部消毒液以外藥劑的設定模式變更

UD-1600從工廠出貨時，是設定成手指消毒劑的使用模式。
 若是使用手指消毒劑以外的藥劑，請依照以下的順序進行製品的設定變更。
 更改編號模式

- ① 打開上蓋。(參照P6)
- ② 將產品放置在平穩的地方。
- ③ 按住如圖示解鎖按鈕的同時，轉動編號轉盤。



使用藥劑	位置
除菌手液(液體)	1
除菌洗手液(泡狀)	2
手部消毒液*初期設定	3

注意
 未經解鎖用力轉動轉盤可能會造成損壞。

- ④ 從解鎖按鈕上鬆開手指，並確保轉盤不轉動。

注意

- 更改吐出量時，請務必取出電池並確認電源已關閉。
- 如果解鎖按鈕無法到達正下方，請按照以下步驟操作，請再一次操作滑動部件後，再進行編碼更換。
- ① 安裝電池。(請參照 P10)
- ② 藥劑容器不裝置在本體的狀態下，請將上蓋關閉。
- ③ 用手感應傳感器，使機器動作→解鎖按鈕即可下降到最下端。→若解鎖按鈕還是沒有辦法到達最下端，有可能是電壓變弱的緣故。請工換電池後，再操作一次。
- ④ 打開上蓋，取下電池。

4 安全注意事項

!	丟棄產品和電池時請遵守當地政府法規或規定。	!	打開和關閉蓋子時請注意手指夾傷。 可能會導致受傷。
!	定期進行檢查和清潔。 為保持產品安全和性能，請定期進行檢查和清潔工作。	!	檢查或清潔時停止運轉。 可能會導致觸電或受傷。
!	如果長時間不使用或存放，請執行以下操作。 ① 取出藥劑容器。 ② 取出電池。 ③ 清潔產品。	⊘	請勿使用本公司規定以外的藥劑。 可能會導致無法預想的事故或故障。
!	確實安裝化學溶液，使其不會溢出。 如果溢出的話，請快速擦拭。 可能會導致翻倒等事故或造成變色。	!	移動產品時請先取出藥劑。 可能會造成漏液。

請透過QR碼下載
 其他語言的操作手冊



URL:
<http://worldwide.saraya.com/products/public-health-hygiene/dispensers/item/ud-1600>

SARAYA CO., LTD Global Operations Division	2-2-8 Yuzato, Higashiumiyoshi-ku Osaka 546-0013 Japan
Tel : +81-6-6703-6336	Fax : +81-6-6703-4466
URL: https://worldwide.saraya.com	

18-189-1-3-01

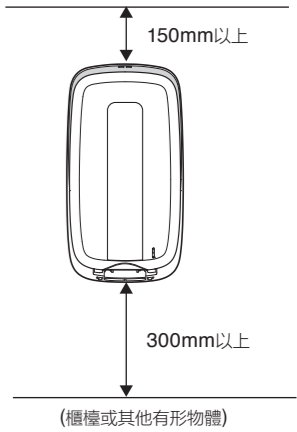
8 安裝方法

安裝程式

1. 確認安裝位置
 壁面為適合安裝的堅固牆壁。
 有足夠的空間使用時不會產生阻礙等必須進行確認。

注意

- 以下壁面，請勿使用雙面膠帶粘貼安裝。
 圓裝牆面，貼壁紙牆面，凹凸牆面，粗糙的牆面。
 - 以下的牆面，請不要使用螺絲安裝。
 凹凸牆面。
 - 因為要插入鑰匙，請在主機頂部上留出150mm以上的空間。
 - 為避免發生故障并可安裝托盤(附件另售)，請在主機底部的下方留出300mm或更大的空間。
- 設定安裝位置時，請確認傳感器檢測到環境光線和障礙物，並且不會發生錯誤動作。



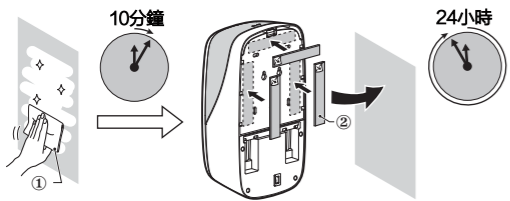
9 安裝方法

安裝程序

2.主機的安裝

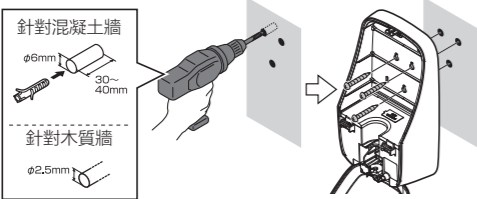
- 用雙面膠帶固定時
- 用酒精棉片擦拭產品背面，以及預計固定牆面的灰塵和油污。
 - 並等候 10 分鐘以上，使其乾燥。
 - 撕下雙面膠帶一邊的離型紙。
 - 將雙面膠帶粘貼到產品背面。
 - 剝下另一邊離型紙。
 - 將產品牢牢按在牆上。
※請按10秒以上。

* 請等候24小時或更長時間後，再安裝電池以及藥劑容器。



用螺絲固定時

- 打開上蓋 (請參照P6)
- 根據主機背面的安裝孔 (3個位置) 在牆上鑽孔。
- 用螺絲固定。
- 關緊上蓋。

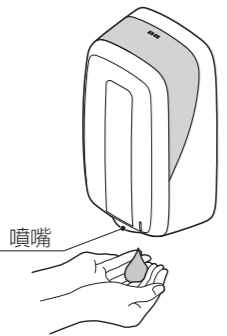


注意

- 確保鑽孔的地方，沒有任何配管和配線通過。
- 請乾淨地清出施工所產生的碎屑。
- 當牆壁是混凝土時。
 - 在牆壁上鑽出 φ6 mm 孔 (深度可埋過塑膠壁虎)。
 - 將塑膠壁虎插入孔中並用自攻螺釘固定。
- 當牆壁由木頭製成時
 - 在牆上鑽出φ2.5毫米的導孔。
 - 用自攻螺釘固定。
- 當牆壁的強度很弱時，如石膏板
 - 使用補強材料補強。
 - 用適合石膏板的自攻螺釘或螺釘固定。

13 藥劑的吐出

在噴嘴下方伸出手掌 → 從噴嘴吐出藥劑。



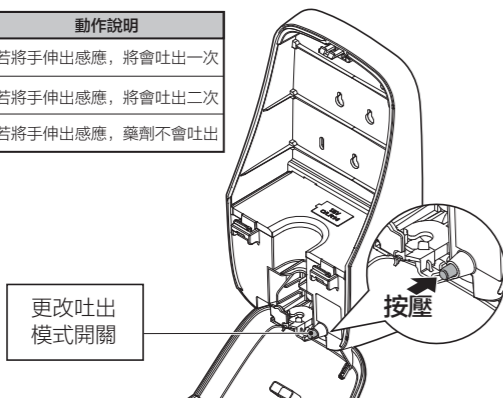
注意

- 若是新的藥劑容器，在裝置之後作動，並不會直接吐出藥劑。必須要在噴嘴下方反覆的伸出跟收回手掌，直到藥劑吐出。
- 在上蓋關閉後，基於安全機器已經被設置為3秒鐘內不能運行。
- 關於藥劑，請仔細確認在藥劑上記載的“使用注意事項”後再使用。

吐出次數的變

打開上蓋，每按一次吐出次數更換開關，吐出次數就會改變。

顯示LED	吐出次數	動作說明
綠燈亮起	1次	若將手伸出感應，將會吐出一
紅燈亮起	2次	若將手伸出感應，將會吐出二
燈號不亮	停止吐出	若將手伸出感應，藥劑不會吐出



10 電池安裝

請勿安裝2號鹼性電池以外的其他電池。為了獲得最佳性能，請使用全新電池。

- 打開上蓋。(請參照 P6)
- 用手指一邊壓住掛鉤，一邊並打開電池盒的蓋子。
- 注意 + - 的朝向並安裝電池。

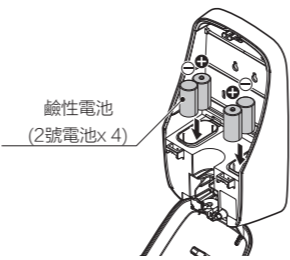


注意 電池使用上的注意事項

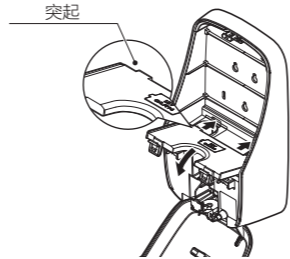
因為電池使用不當，可能導致電池漏液、過熱、爆炸、受傷或機器故障，請務必遵守以下規範。

请务必遵守以下规范。

- 藥劑使用完畢，或長時間不使用機器時，請取出電池。
- 請勿將新電池與廢舊電池或不同類型的電池混用。
- 請仔細閱讀有關電池的注意事項。



- 將電池盒蓋子的突起插入深處的孔中，電池盒背面的孔中，一直推入直到感覺到「卡」的響聲反應。
- 將蓋子關上。



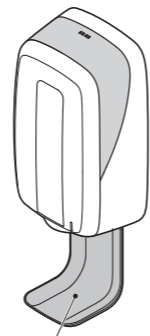
14 關於托盤

注意

- 購入本體時並不包含托盤。請單獨購買UD-1600和MD-1600 (另售) 的托盤。
- 要安裝/取出托盤時，請取出電池，關閉電源，更改機器吐出次數為不吐出，使其不要吐出藥劑。

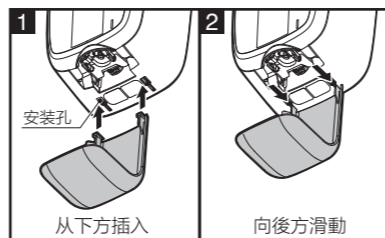
安裝托盤

安裝托盤時，可以減少由於藥劑滴落所造成的安裝表面以及地板表面的變色。



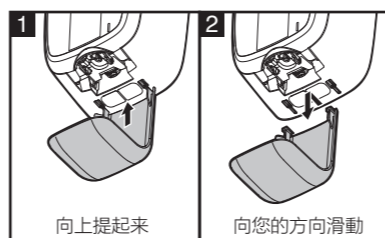
安裝

- 將托盤插入主機底部的安裝孔。
- 向後方滑動以固定托盤。



拆下

- 向上提起托盤。
- 向您的方向滑動並將其從安裝孔中取出。



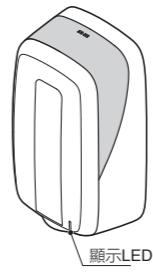
關於托盤清

如果托盤髒了，或藥劑化以及水積聚在托盤內，不僅不衛生，而且可能導致本產品錯誤作動。為了持續地安心使用本產品，請定期進行保養。

11 顯示LED的說明

遭遇問題時請確認以下狀況

顯示LED	說明
綠燈亮起	吐出時 排出藥劑時綠燈會亮起。
綠燈閃爍	預告電量不足 通知您電池電量不足。
紅燈閃爍	電量消耗完畢 通知你，電量已消耗完畢。 請更換新電池。
綠 / 紅燈交互閃爍	傳感器異常 持續檢測開子、障礙物、環境光線等，而先行暫停動作。請排除傳感器異常原因。(請參照 P13「故障排除」)



首先研究以上幾點。

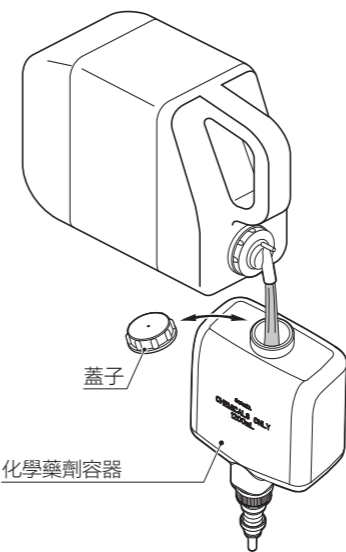
如果設備不運行順暢，請聯繫您的銷售代表，不要嘗試自行修理設備。

安裝/更換藥劑容器

注意

本體不含藥劑和藥劑容器。請另外購買。

- 打開蓋子。
- 向藥劑容器理補充藥劑。
- 關緊蓋子。



注意

避免讓藥劑漏出，請不要讓藥劑容器橫躺。請不要在藥劑以及藥劑容器還裝置在產品上的時候，補充藥劑。

可能會造成故障。

15 保養方式

本體的清潔

為了持續地安心使用本產品，請定期進行清潔保養。

清潔時務必拔掉電池並檢查電源是否關閉。之後用水沾濕，用擰乾好的布擦去清潔劑，最後用乾布擦拭。

注意

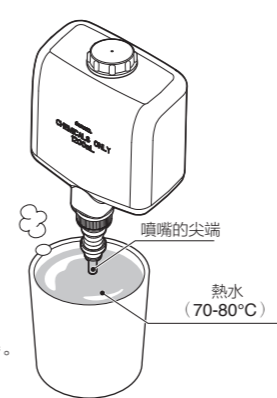
- 請使用軟質布料。
- 使用化學性質抹布時，請按照使用說明書進行。
- 請不要使用以下物品。稀釋劑、汽油、酒精油、肥皂、拋光粉、中性洗滌劑以外的洗滌劑、沸水、酸、鹼、鬃毛刷等。

噴嘴的清潔

如果藥劑或灰塵粘附在噴嘴的尖端，吐出將無法正常進行。

請按照以下步驟清潔噴嘴。

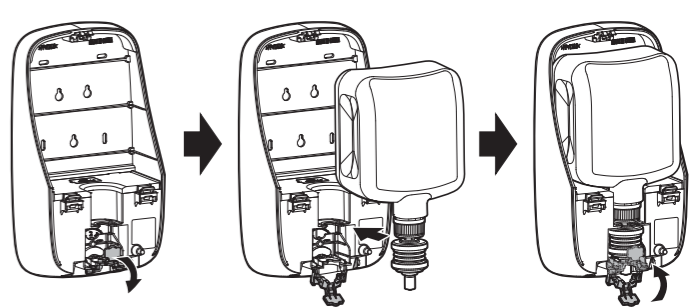
- 將噴嘴的尖端浸入70~80°C的熱水中約2分鐘。
- 確認吐出狀態。



注意

請勿將鐵絲等插入排出孔。它可能會導致故障。處理熱水時請小心燙傷。檢查後，如果吐出情況不能改善，請換藥劑容器。

12 安裝/更換藥劑容器



注意

如果是拋棄式藥劑容器，請把容器瓶上的蓋子取下。

16 故障排除

症狀	原因	對應方式	頁面
無法正常運轉時	上蓋開啟	將上蓋確實關閉	6
	電量耗盡 (顯示LED燈號閃爍)	更換新的電池	10
	電池的正負極朝向不正確	將電池以正確的朝向重新放入	10
	傳感器異常 (顯示LED綠 / 紅燈交差閃爍)	清潔傳感器 消除被偵測到的障礙物 改變設置場所、方向 清潔托盤	5,15 8 8 15
	藥劑用盡	更換新的藥劑	12
藥劑無法吐出時	藥劑容器並沒有正確安裝	正確安裝藥劑容器	11
	噴嘴堵塞	清潔噴嘴	15

仕様

項目	內容
名稱	感應式給皂機
型式	UD-1600
外型尺寸	W154 × D100 × H287 mm (小數點以下捨去)
主材質	外殼: PP、滑動零件: POM
製品重量	約785g (不含包材、附件、電池、藥劑)
電源	2號鹼性乾電池x4顆
使用環境溫度	5 - 40°C (藥劑保持適當的流動性)
使用環境濕度	20 - 80% (不產生結露)
使用藥劑	敝司所指定的藥劑
容量	1,200mL
吐量	洗手液·泡沫狀: 約0.8mL / 次、液狀: 約1mL / 次 手部消毒液·膏狀: 1.2mL / 次、噴霧狀: 約1.5mL / 次

為了性能提升，本製品規格可能會更動，恕不另行通知。